

LEVEL CROSSING REMOVAL PROJECT



ਕੋਲਫੀਲਡ (CAULFIELD) ਤੋਂ ਡੈਂਡੀਨੋਂਗ (DANDENONG)

ਲੈਵਲ ਕਰਾਸਿੰਗ ਹਟਾਉਣ ਦੀ ਅੱਪਡੇਟ

ਅੰਕ #07 ਫਰਵਰੀ / ਮਾਰਚ 2017

50 ਖਤਰਨਾਕ ਅਤੇ ਭੀੜ ਭੜੱਕੇ ਵਾਲੀਆਂ ਲੈਵਲ ਕਰਾਸਿੰਗਾਂ ਨੂੰ ਹਟਾਉਣਾ ਮੈਲਬੋਰਨ ਸ਼ਹਿਰ ਵਿੱਚ ਲੋਕਾਂ ਦੇ ਰਹਿਣ, ਕੰਮ ਕਰਨ ਅਤੇ ਸਫਰ ਕਰਨ ਦੇ ਤਰੀਕੇ ਨੂੰ ਪੂਰੀ ਤਰ੍ਹਾਂ ਨਾਲ ਬਦਲ ਦੇਵੇਗਾ ਅਤੇ ਡਰਾਈਵਰਾਂ ਅਤੇ ਪੈਦਲ ਚੱਲਣ ਵਾਲਿਆਂ ਦੀ ਸੁਰੱਖਿਆ ਨੂੰ ਬੇਹਤਰ ਬਣਾਏਗਾ।

ਸਾਨੂੰ ਸੰਪਰਕ ਕਰੋ

levelcrossings.vic.gov.au
contact@levelcrossings.vic.gov.au
1800 762 667
Level Crossing Removal Authority
GPO Box 4509
Melbourne VIC 3001

ਸਾਨੂੰ ਸੋਸ਼ਲ ਮੀਡੀਆ ਤੇ ਫਾਲੋ ਕਰੋ
@levelcrossings



ਅਨੁਵਾਦ ਸੇਵਾ
ਅੰਗ੍ਰੇਜ਼ੀ ਤੋਂ ਇਲਾਵਾ ਹੋਰ ਭਾਸ਼ਾਵਾਂ ਲਈ,
ਕਿਰਪਾ ਕਰਕੇ 9280 0780 'ਤੇ ਫੋਨ ਕਰੋ

ਕਿਰਪਾ ਕਰਕੇ ਸਾਡੇ ਨਾਲ ਸੰਪਰਕ ਕਰੋ ਜੇ ਤੁਹਾਨੂੰ
ਇਹ ਜਾਣਕਾਰੀ ਸੁਗਮ ਸਰੂਪ ਵਿੱਚ ਚਾਹੀਦੀ ਹੈ।

ਮੁੱਖ ਨਿਰਮਾਣ ਦਾ ਕੰਮ ਜਾਰੀ ਹੈ

ਨੌਂ ਲੈਵਲ ਕਰਾਸਿੰਗਾਂ ਨੂੰ ਹਟਾਉਣ, ਪੰਜ ਨਵੇਂ ਸਟੇਸ਼ਨਾਂ ਨੂੰ ਮੁੜ ਬਣਾਉਣ ਅਤੇ Cranbourne - Pakenham ਲਾਈਨ 'ਤੇ ਨਵੀਆਂ ਖੁੱਲ੍ਹੀਆਂ ਜਗ੍ਹਾਵਾਂ ਨੂੰ ਬਣਾਉਣ ਲਈ ਨਿਰਮਾਣ ਦਾ ਕੰਮ ਜਾਰੀ ਹੈ।

Caulfield ਤੋਂ Dandenong ਲੈਵਲ ਕਰਾਸਿੰਗ ਹਟਾਉਣ ਨਾਲ ਨਾ ਸਿਰਫ ਅਹਿਮ ਟ੍ਰੈਫਿਕ ਜਾਮ ਤੋਂ ਮੁਕਤੀ ਮਿਲੇਗੀ, ਪਰ ਮੈਲਬੋਰਨ ਦੇ ਸਭ ਤੋਂ ਰੁੱਝੇ ਕੋਰੀਡੋਰ 'ਤੇ ਹੋਰ ਜਿਆਦਾ ਟ੍ਰੇਨਾਂ ਚਲਾਈਆਂ ਜਾ ਸਕਦੀਆਂ ਹਨ।

ਹੇਠਲੀਆਂ ਨੌਂ ਲੈਵਲ ਕਰਾਸਿੰਗਾਂ ਨੂੰ ਹਟਾਇਆ ਗਿਆ ਹੈ:

- Grange Road, Carnegie
- Koornang Road, Carnegie
- Murrumbeena Road, Murrumbeena
- Poath Road, Hughesdale
- Clayton Road, Clayton
- Centre Road, Clayton
- Corrigan Road, Noble Park
- Heatherton Road, Noble Park
- Chandler Road, Noble Park.

ਇਹ ਤਿਮਾਚੀ ਸੂਚਨਾ-ਪੱਤਰ ਨਿਰਮਾਣ ਦੇ ਅਹਿਮ ਮੀਲ ਪੱਥਰਾਂ ਦੀ ਰੂਪਰੇਖਾ ਅਤੇ ਤੁਹਾਡੇ ਸਥਾਨਕ ਭਾਈਚਾਰੇ ਵਿੱਚ ਪ੍ਰੋਜੈਕਟ ਦੀਆਂ ਸਰਗਰਮੀਆਂ ਦੀ ਤਸਵੀਰ ਪ੍ਰਦਾਨ ਕਰਦਾ ਹੈ।

ਉੱਪਰ: Corrigan ਅਤੇ Heatherton Roads, Noble Park ਵਿੱਚੋਂ ਕ੍ਰਿਵਨ ਪਾਈਲਾਂ ਦਾ ਮਾਪ



ਪ੍ਰੋਜੈਕਟ ਦੇ ਅੱਪਡੇਟਸ ਆਪਣੇ ਇਨਬਾਕਸ ਵਿੱਚ ਪ੍ਰਾਪਤ ਕਰੋ
ਅੱਪਡੇਟਸ ਲਈ ਸਾਈਨਅੱਪ ਕਰੋ - levelcrossings.vic.gov.au



ਖੰਭੇ ਨੂੰ ਲਗਾਉਣਾ - Murrumbidgee

ਸਫਲ ਗਰਮੀਆਂ

ਸਹਾਇਕ ਖੰਭਿਆਂ ਨੂੰ ਬਣਾਉਣਾ

ਐਲੀਵੇਟਿਡ ਰੇਲ ਢਾਂਚੇ ਦੀ ਮਦਦ ਲਈ ਪਹਿਲੇ ਖੜ੍ਹੇ ਕੀਤੇ ਖੰਭਿਆਂ ਨਾਲ ਇਹ ਪ੍ਰੋਜੈਕਟ ਹਾਲ ਹੀ ਵਿੱਚ ਮੁੱਖ ਮੀਲ ਪੱਥਰ 'ਤੇ ਪਹੁੰਚ ਗਿਆ ਹੈ। ਹਰ ਖੰਭੇ ਵਿੱਚ ਬੇਸ ਕਾਲਮ ਹੁੰਦਾ ਹੈ ਜੋ ਕੰਕਰੀਟ ਦੇ ਤਿੰਨ ਟੁਕੜਿਆਂ ਤੱਕ ਨਾਲ ਬਣਿਆ ਹੁੰਦਾ ਹੈ, ਅਤੇ 'Y' ਬਣਾਉਣ ਲਈ ਕ੍ਰਾਸ-ਹੈਡ ਟੁਕੜੇ ਨੂੰ ਕਾਲਮ ਦੇ ਉਪਰ ਰੱਖਿਆ ਜਾਂਦਾ ਹੈ।

ਰੇਲ ਕੋਰੀਡੋਰ ਦੇ ਨਾਲ-ਨਾਲ 350 ਤੋਂ ਜਿਆਦਾ ਖੰਭਿਆਂ ਦੀ ਸਥਾਪਨਾ ਕੀਤੀ ਜਾਵੇਗੀ।

ਗੈਂਟਰੀ ਕ੍ਰੈਨ ਦੀ ਸਥਾਪਨਾ

ਆਲੀਸ਼ਾਨ ਗੈਂਟਰੀ ਕ੍ਰੈਨ ਜੋ ਐਲੀਵੇਟਿਡ ਢਾਂਚੇ ਦਾ ਨਿਰਮਾਣ ਕਰੇਗੀ ਅਤੇ ਜੋ Poath Road ਤੋਂ ਹੋ ਕੇ ਮੈਲਬੋਰਨ ਪਹੁੰਚਦੀ ਹੈ ਅਤੇ ਇਸ ਦਾ ਕੰਮ ਅਗਲੇ ਕੁਝ ਮਹੀਨਿਆਂ ਵਿੱਚ ਪੂਰਾ ਹੋ ਜਾਵੇਗਾ।

ਗੈਂਟਰੀ ਕ੍ਰੈਨ ਆਟੋਮੇਟਿਡ ਕੈਰੀਅਰ ਨੂੰ ਫੀਡ ਕਰੇਗੀ ਜੋ ਨਵੀਂ ਐਲੀਵੇਟਿਡ ਢਾਂਚੇ ਤੱਕ ਜਾਵੇਗੀ, ਸਹਾਇਕ ਖੰਭਿਆਂ 'ਤੇ ਡੈਕ ਦੇ ਸੈਕਸ਼ਨ ਵਿੱਚ ਦਿੱਤੇ ਜਾਣਗੇ। ਇਸ ਉੱਨਤ ਨਿਰਮਾਣ ਵਿਧੀ ਦੀ ਵਰਤੋਂ ਪਹਿਲੀ ਵਾਰ Victoria ਵਿੱਚ ਕੀਤੀ ਜਾਵੇਗੀ ਅਤੇ ਜਿਸ ਦਾ ਮਤਲਬ ਹੋਵੇਗਾ ਕਿ ਟ੍ਰੇਨ ਦੇ ਚਲਦੇ ਹੋਏ ਵੀ ਉਸ 'ਤੇ ਕੰਮ ਕੀਤਾ ਜਾ ਸਕਦਾ ਹੈ।

ਸੁਰੱਖਿਆ ਸਾਡੀ ਸਭ ਤੋਂ ਮੁੱਖ ਤਰਜੀਹ ਹੈ

ਸਾਡੇ ਲੋਕਾਂ ਅਤੇ ਭਾਈਚਾਰਿਆਂ ਦੀ ਸੁਰੱਖਿਆ ਤੋਂ ਵੱਧ ਕੇ ਸਾਡੇ ਲਈ ਕੁੱਝ ਵੀ ਮਹੱਤਵਪੂਰਨ ਨਹੀਂ ਹੈ ਜਿਸ ਵਿੱਚ ਅਸੀਂ ਕੰਮ ਕਰ ਰਹੇ ਹਨ। ਗੈਂਟਰੀ ਕ੍ਰੈਨ ਵਿੱਚ ਕਈ ਅੰਦਰੋਂ ਅੰਦਰੀਂ ਬਣੀਆਂ ਸੁਰੱਖਿਆ ਵਿਸ਼ੇਸ਼ਤਾਵਾਂ ਹਨ ਜਿੰਨ੍ਹਾਂ ਵਿੱਚ ਸ਼ਾਮਿਲ ਹਨ:

- ਹੈਵੀ ਡਿਊਟੀ ਸਟੀਲ ਮੈਸ਼ ਨਾਲ ਬਣੇ ਸੁਰੱਖਿਆਤਮਕ ਥ੍ਰੋ ਸਕ੍ਰੀਨ ਨੂੰ ਗੈਂਟਰੀ ਟ੍ਰੇਨ ਦੀ ਪੂਰੀ ਲੰਬਾਈ ਨਾਲ ਸਥਾਪਿਤ ਕੀਤਾ ਜਾਵੇਗਾ।
- ਸਟੀਲ ਸੁਰੱਖਿਆਤਮਕ ਬੀਮ ਸਪੈਨਜ਼ ਅਤੇ ਆਟੋਮੇਟਿਡ ਕੈਰੀਅਰ ਦੇ ਥੱਲੇ ਰੱਖੇ ਜਾਣਗੇ ਜਦੋਂ ਉਹ ਰੇਲ ਲਾਈਨ ਉਪਰੋਂ ਲਿਆਂਦੇ ਜਾਣਗੇ।
- ਆਟੋਮੇਟਿਡ ਕੈਰੀਅਰ ਟ੍ਰੈਕ ਦੇ ਨਾਲ ਚਲੇਗਾ, ਉੱਪਰ ਨਹੀਂ ਅਤੇ ਉਸ ਨੂੰ ਮਾਹਰ ਓਪਰੇਟਰ ਦੁਆਰਾ ਕੰਟ੍ਰੋਲ ਕੀਤਾ ਜਾਵੇਗਾ। ਇਸ ਮਸ਼ੀਨ ਵਿੱਚ ਆਟੋਮੇਟਿਡ 'ਆਫ ਸਵਿੱਚ' ਦੇ ਨਾਲ ਓਪਰੇਟਰ ਕੈਬਿਨ ਨਾਲ ਦ੍ਰਿਗਰ ਸੈਂਸਰ ਲਿੰਕ ਹੋਵੇਗਾ।



ਗੈਂਟਰੀ ਕ੍ਰੈਨ ਦੇ ਹਿੱਸੇ



ਆਉਣ ਵਾਲੇ ਵਿਘਨ

ਸਾਡੀ ਨਿਰਮਾਣ ਕਾਰ-ਪ੍ਰਣਾਲੀ ਦਾ ਮਤਲਬ ਹੈ ਕਿ ਰੇਲ-ਗੱਡੀਆਂ ਚੱਲ ਸਕਦੀਆਂ ਹਨ ਅਤੇ ਸੜਕਾਂ ਜ਼ਿਆਦਾਤਰ ਸਮੇਂ ਲਈ ਖੁਲ੍ਹੀਆਂ ਰਹਿ ਸਕਦੀਆਂ ਹਨ ਕਿਉਂਕਿ ਅਸੀਂ ਇਨ੍ਹਾਂ ਭੀੜ ਵਾਲੀਆਂ ਲੈਵਲ ਕਰਾਸਿੰਗਾਂ ਨੂੰ ਹਟਾ ਰਹੇ ਹਾਂ।

ਅਸੀਂ ਇਹ ਯਕੀਨੀ ਬਣਾਉਣ ਲਈ ਸਖਤ ਮਿਹਨਤ ਕਰ ਰਹੇ ਹਾਂ ਕਿ ਵਸਨੀਕਾਂ, ਰੇਜ਼ਨਾ ਯਾਤਰੀਆਂ, ਸਥਾਨਕ ਕਾਰੋਬਾਰਾਂ ਅਤੇ ਦੁਕਾਨਦਾਰਾਂ ਨੂੰ ਘੱਟ ਤੋਂ ਘੱਟ ਤਕਲੀਫ਼ ਹੋਵੇ। ਫਿਰ ਵੀ ਪਰੋਜੈਕਟ ਟੀਮ ਦੁਆਰਾ ਯੋਜਨਾ ਬਣਾਉਣ ਲਈ ਵੀਕਐਂਡ ਦੌਰਾਨ ਰੇਲ ਲਾਈਨ ਦੇ ਬੰਦ ਕਰਨ ਸਮੇਂ ਕੁਝ ਰੁਕਾਵਟਾਂ ਪੈਣਗੀਆਂ।

ਜਦੋਂ (2017)	ਸਰਗਰਮੀਆਂ
ਐਤਵਾਰ 12 ਮਾਰਚ ਤੋਂ ਪਹਿਲੀ ਸੇਵਾ ਸੋਮਵਾਰ 13 ਮਾਰਚ ਤੱਕ	ਰੇਲਾਂ ਦੀ ਜਗ੍ਹਾ ਬੱਸਾਂ ਚਲਾਈਆਂ ਜਾਣਗੀਆਂ (Caulfield ਤੋਂ Oakleigh)।
ਸ਼ਨੀਵਾਰ 8 ਅਪ੍ਰੈਲ ਤੋਂ ਪਹਿਲੀ ਸੇਵਾ ਸੋਮਵਾਰ 10 ਅਪ੍ਰੈਲ ਨੂੰ	ਟ੍ਰੇਨਾਂ ਦੀ ਜਗ੍ਹਾ ਬੱਸਾਂ ਚਲਾਈਆਂ ਜਾਣਗੀਆਂ (Caulfield ਤੋਂ Dandenong)।

**ਤਾਰੀਖ ਅਤੇ ਸਥਾਨ ਬਦਲੇ ਜਾ ਸਕਦੇ ਹਨ।*

ਜਦੋਂ ਮੌਜੂਦਾ ਰੇਲ ਲਾਈਨ ਨਵੇਂ ਐਲੀਵੇਟਡ ਢਾਂਚੇ ਨਾਲ ਜੋੜੀ ਜਾਵੇਗੀ ਤਾਂ ਪ੍ਰੋਜੈਕਟ ਦੇ ਦੌਰਾਨ ਰੇਲਾਂ ਕੁਝ ਵਾਧੂ ਸਮੇਂ ਲਈ ਬੰਦ ਰਹਿਣਗੀਆਂ। ਵੇਰਵੇ ਵਾਲੀ ਜਾਣਕਾਰੀ levelcrossings.vic.gov.au 'ਤੇ ਛਾਪੀ ਜਾਵੇਗੀ ਅਤੇ ਕਿਸੇ ਵੀ ਕੰਮ ਨੂੰ ਬੰਦ ਕਰਨ ਬਾਰੇ ਪਹਿਲਾਂ ਤੋਂ ਹੀ ਅਤੇ ਇਸ ਸੂਚਨਾ-ਪੱਤਰ ਦੇ ਆਉਣ ਵਾਲੇ ਪ੍ਰਕਾਸ਼ਨਾਂ ਵਿੱਚ ਦੱਸਿਆ ਜਾਵੇਗਾ।

Carnegie ਸਟੇਸ਼ਨ ਬੰਦ ਰਹੇਗਾ

Carnegie ਸਟੇਸ਼ਨ ਅਸਥਾਈ ਤੌਰ 'ਤੇ ਸੋਮਵਾਰ 13 ਮਾਰਚ ਤੱਕ ਬੰਦ ਹੈ। ਇਸ ਬੰਦੀ ਦੌਰਾਨ ਰੇਲ ਦੇ ਸਥਾਨ 'ਤੇ ਬੱਸਾਂ ਦਾ ਸੰਚਾਲਨ ਕੀਤਾ ਜਾਵੇਗਾ। Carnegie ਸਟੇਸ਼ਨ 'ਤੇ ਆਉਣ ਵਾਲੇ ਯਾਤਰੀ Carnegie ਆਪਣੀ ਟ੍ਰੇਨ Caulfield ਅਤੇ Murrumbeena ਸਟੇਸ਼ਨਾਂ ਉਪਰ ਬਦਲ ਕੇ Carnegie ਸਟੇਸ਼ਨ ਪਹੁੰਚਣ ਲਈ ਟ੍ਰੇਨ ਦੇ ਸਥਾਨ ਦੀ ਥਾਂ ਬੱਸ ਦਾ ਇਸਤੇਮਾਲ ਕਰ ਸਕਦੇ ਹਨ।



ਡਿਜ਼ਾਈਨ 'ਤੇ ਧਿਆਨ

ਨੌਂ ਲੈਵਲ ਕਰਾਸਿੰਗਾਂ ਨੂੰ ਹਟਾਉਣ ਲਈ ਡਿਜ਼ਾਈਨ ਵਿੱਚ ਤਿੰਨ ਉੱਚ ਸੈਕਸ਼ਨ ਟ੍ਰੈਕ ਸ਼ਾਮਲ ਹਨ। ਸਭ ਤੋਂ ਮਹੱਤਵਪੂਰਨ, ਭਾਈਚਾਰਕ ਫੀਡਬੈਕ ਦੀ ਇਨ੍ਹਾਂ ਡਿਜ਼ਾਈਨਾਂ ਵਿੱਚ ਅਹਿਮ ਭੂਮਿਕਾ ਹੁੰਦੀ ਹੈ ਜਿਸ ਵਿੱਚ ਉਹ ਸੁਧਾਰ ਵੀ ਸ਼ਾਮਲ ਹੁੰਦੇ ਹਨ ਜਿਨ੍ਹਾਂ ਦਾ ਐਲਾਨ ਪਹਿਲਾਂ ਕੀਤਾ ਗਿਆ ਹੈ।

- **Murrumbeena:** ਨਵੇਂ Murrumbeena ਸਟੇਸ਼ਨ ਦੀ ਇਮਾਰਤ ਦੇ ਡਿਜ਼ਾਈਨ ਸੁਧਾਰ ਵਿੱਚ ਸਟੇਸ਼ਨ ਕੈਨੋਪੀ ਨੂੰ ਥੱਲੇ ਕਰਨਾ ਅਤੇ ਦੂਜੇ ਦਰਵਾਜ਼ੇ ਦੀ ਸਥਾਪਨਾ ਕੀਤੀ ਜਾਣਾ ਸ਼ਾਮਲ ਹੈ।
- **Noble Park:** ਨਵੇਂ Noble Park ਸਟੇਸ਼ਨ ਦੀ ਇਮਾਰਤ ਦੇ ਡਿਜ਼ਾਈਨ ਸੁਧਾਰ ਵਿੱਚ ਸੁਰੱਖਿਆਤਮਕ ਸਰਵਿਸੇਸ ਅਫਸਰ (ਪੀਐਸਓ) ਸਹੂਲਤ, ਸਟੇਸ਼ਨ ਕੈਨੋਪੀ ਨੂੰ ਥੱਲੇ ਕਰਨਾ ਅਤੇ Douglas Street ਸਬਸਟੇਸ਼ਨ ਨੂੰ ਸਟੇਸ਼ਨ ਫੋਰਕੋਰਟ ਤੋਂ ਦੂਰ ਸਥਾਪਿਤ ਕਰਨਾ ਹੈ।

ਅੰਤਿਮ ਐਲੀਵੇਟਿਡ ਢਾਂਚਾ ਸਕੀਨਿੰਗ ਉਚਾਈ, ਡਿਜ਼ਾਈਨ ਅਤੇ ਸਮੱਗਰੀਆਂ ਦੀ ਪੁਸ਼ਟੀ ਆਉਣ ਵਾਲੇ ਮਹੀਨਿਆਂ ਵਿੱਚ ਕੀਤੀ ਜਾਵੇਗੀ। ਇਹ ਸਕੀਨਿੰਗ ਬਹੁਤ ਸਾਰੇ ਉਦੇਸ਼ਾਂ ਨੂੰ ਪੂਰਾ ਕਰੇਗੀ ਜਿਵੇਂ ਕਿ ਰੇਲੋ ਨੂੰ ਘੱਟ ਕਰਨਾ, ਵਸਨੀਕਾਂ

ਨੂੰ ਜਿਸ ਦੀ ਸੰਪਤੀ ਰੇਲ ਕੋਰੀਡੋਰ ਦੇ ਨਾਲ ਹੋਵੇਗੀ ਪਰਦਾ ਪ੍ਰਦਾਨ ਕਰਨਾ ਅਤੇ ਐਲੀਵੇਟਿਡ ਰੇਲ ਢਾਂਚੇ ਦੀ ਦਿੱਖ ਨੂੰ ਸੰਵਾਰਨਾ।

Clayton, Hughesdale ਅਤੇ Carnegie ਸਟੇਸ਼ਨਾਂ ਦੇ ਡਿਜ਼ਾਈਨ ਨੂੰ ਛੇਤੀ ਹੀ ਅੰਤਿਮ ਰੂਪ ਦਿੱਤਾ ਜਾਵੇਗਾ ਅਤੇ ਭਾਈਚਾਰੇ ਵਾਸਤੇ ਖੁਲ੍ਹੀ ਜਗ੍ਹਾ ਦੇ ਡਿਜ਼ਾਈਨ ਨੂੰ 2018 ਦੇ ਸ਼ੁਰੂ ਵਿੱਚ ਅੰਤਿਮ ਰੂਪ ਦਿੱਤਾ ਜਾਵੇਗਾ।

ਹੋਰ ਜਾਣਕਾਰੀ ਲਈ ਕਿਰਪਾ ਕਰਕੇ ਸਾਡੀ ਵੈਬਸਾਈਟ levelcrossings.vic.gov.au/crossings/caulfield-to-dandenong/project-design 'ਤੇ ਜਾਓ

ਸਥਿਰਤਾ - ਭਵਿੱਖ ਦੇ ਪੀੜ੍ਹੀ ਲਈ ਇਸ ਨੂੰ ਠੀਕ ਕਰਨਾ

ਅਸੀਂ ਸਥਾਈ ਭਵਿੱਖ ਦੇ ਮਹੱਤਵ ਨੂੰ ਸਮਝਦੇ ਹਾਂ। ਇਸ ਲਈ ਅਸੀਂ ਇਹ ਯਕੀਨੀ ਬਣਾ ਰਹੇ ਹਾਂ ਕਿ ਇਹ ਪ੍ਰਾਜੈਕਟ ਇੱਕ ਸਕਾਰਾਤਮਕ ਵਾਤਾਵਰਨ ਸੰਬੰਧੀ ਵਿਰਾਸਤ ਤਿਆਰ ਕਰੇ।

- ਜਿੱਥੇ ਵੀ ਸੰਭਵ ਹੋਵੇ, ਐਲੀਵੇਟਿਡ ਢਾਂਚੇ ਤੋਂ ਪਾਈ ਨਾਲ ਦੇ ਪਾਰਕ ਦੀ ਸਿੰਚਾਈ ਲਈ ਇਸਤੇਮਾਲ ਕੀਤਾ ਜਾਵੇਗਾ।



ਕਲਾਕਾਰੀ ਪ੍ਰਭਾਵ – ਲੀਨੀਅਰ ਪਾਰਕ



- ਲਾਈਨਰ ਪਾਰਕਲੈਂਡ ਵਿੱਚ ਪੈਦਾ ਲਗਾਉਣ ਦਾ ਡਿਜ਼ਾਇਨ ਵਨਸਪਤੀ ਵਾਸਤੇ ਵਾਤਾਵਰਣ ਤਿਆਰ ਕਰਨ ਲਈ ਜੈਵ ਵੱਖਰੇਪਣ ਵਿੱਚ ਸੁਧਾਰ ਲਿਆਵੇਗਾ।
- ਗ੍ਰਿਡ ਤੋਂ ਪਾਵਰ ਦੇ ਨਿਰਭਰਤਾ ਅਤੇ ਕਾਰਬਨ ਦੀ ਨਿਕਾਸੀ ਨੂੰ ਘੱਟ ਕਰਨ ਲਈ ਸਟੇਸ਼ਨ ਕੈਨੋਪੀ 'ਤੇ ਸੋਲਰ ਪੈਨਲਾਂ ਦੀ ਸਥਾਪਨਾ ਕੀਤੀ ਜਾਵੇਗੀ।
- ਸੈਂਕੜੇ ਨਵੇਂ ਬੂਟੇ ਲਗਾਏ ਜਾਣਗੇ ਜਿਵੇਂ ਕਿ ਸੇਕੇ ਨੂੰ ਸਹਿਣ ਕਰਨ ਵਾਲੇ ਬੂਟੇ ਅਤੇ ਝਾੜੀਆਂ।
- ਸਟੇਸ਼ਨ ਦੀ ਇਮਾਰਤ ਚਾਰ-ਸਟਾਰ ਗ੍ਰੀਨ ਸਟਾਰ ਦੀ ਰੇਟਿੰਗ ਪ੍ਰਦਾਨ ਕਰੇਗੀ।

ਜਿੱਥੇ ਵੀ ਸੰਭਵ ਹੋਵੇਗਾ, ਪ੍ਰਾਜੈਕਟ ਵਿੱਚ ਵਰਤਿਆ ਜਾਵੇਗਾ:

- ਪੀਣ ਦੇ ਪਾਣੀ ਦੇ ਇਲਾਵਾ ਨਿਰਮਾਣ ਕੰਮਾਂ ਲਈ ਰੀਸਾਈਕਲ ਕੀਤੇ ਪਾਣੀ ਦਾ ਇਸਤੇਮਾਲ।
- ਊਰਜਾ ਦੀ ਵਰਤੋਂ ਨੂੰ ਘੱਟ ਕਰਨ ਲਈ ਨਿਰਮਿਤ ਉਤਪਾਦਾਂ ਵਿੱਚ ਰੀਸਾਈਕਲ ਕੀਤੀ ਸਮੱਗਰੀਆਂ ਦਾ ਇਸਤੇਮਾਲ ਕੀਤਾ ਜਾਵੇਗਾ।
- ਸਾਈਟ ਦੇ ਕੰਮਾਂ ਲਈ ਬਾਇਓ-ਇੰਧਨ ਅਤੇ ਊਰਜਾ ਅਤੇ ਨਿਕਾਸ ਦੇ ਅਸਰ ਨੂੰ ਘੱਟੋ-ਘੱਟ ਕਰਨਾ।

ਸਾਡੇ ਭਾਈਚਾਰੇ ਨੂੰ ਪੁਨਰਜੀਵਿਤ ਕਰਨਾ

Caulfield ਤੋਂ Dandenong ਲੈਵਲ ਕ੍ਰਾਸਿੰਗ ਹਟਾਉਣ ਵਾਲੇ ਪ੍ਰੋਜੈਕਟ ਦੇ ਹਿੱਸੇ ਦੇ ਰੂਪ ਵਿੱਚ, ਸਰਕਾਰ Carnegie, Murrumbeena, Clayton ਅਤੇ Noble Park ਖੇਤਰ ਨੂੰ ਵਧਾਉਣ ਬਾਰੇ ਸੋਚ ਰਹੀ ਹੈ ਜਿਸ ਵਿੱਚ ਰਿਹਾਇਸ਼ੀ ਅਤੇ ਦੁਕਾਨਾਂ, ਵਧੀਆ ਕੁਨੈਕਸ਼ਨ ਅਤੇ ਖੁਲ੍ਹੀਆਂ ਜਗ੍ਹਾਵਾਂ ਸ਼ਾਮਿਲ ਹਨ।

2016 ਵਿੱਚ ਪਹਿਲਾ ਵਾਰ ਪ੍ਰੋਜੈਕਟ ਦੇ ਐਲਾਨ ਤੋਂ ਬਾਅਦ ਭਵਿੱਖ ਦੇ ਵਿਕਾਸ ਲਈ ਸੰਭਾਵੀ ਸਾਈਟਾਂ ਨੂੰ ਜਨਤਾ ਨੂੰ ਦਿਖਾਉਣ ਲਈ ਖੋਲ੍ਹ ਦਿੱਤਾ ਗਿਆ ਸੀ। ਪ੍ਰਸਤਾਵਿਤ ਸਾਈਟਾਂ ਨੂੰ ਦੇਖਦੇ ਹੋਏ, ਕਿਰਪਾ ਕਰਕੇ your.levelcrossings.vic.gov.au/public-open-space 'ਤੇ ਏਰੀਅਲ ਨਕਸ਼ਾ ਦੇਖੋ।


ਇਨ੍ਹਾਂ ਸਾਈਟਾਂ ਦੇ ਭਵਿੱਖ ਦੇ ਵਿਕਾਸ ਲਈ ਪ੍ਰਸਤਾਵ ਸ਼ੁਰੂਆਤੀ ਅਵਸਥਾ ਵਿੱਚ ਹਨ ਅਤੇ ਭਾਈਚਾਰੇ ਨੂੰ ਬਾਅਦ ਦੇ ਸਾਲ ਵਿੱਚ ਇਹ ਪ੍ਰਸਤਾਵਾਂ 'ਤੇ ਟਿੱਪਣੀ ਕਰਨ ਦਾ ਮੌਕਾ ਦਿੱਤਾ ਜਾਵੇਗਾ।



ਵਿਚਾਰ ਰੱਖਣ ਦੀ ਖੁਲ੍ਹੀ ਜਗ੍ਹਾ - ਚਰਚਾ ਨਾਲ ਜੁੜੇ

ਦਸੰਬਰ 2016 ਵਿਚ, ਅਸੀਂ ਖੁੱਲ੍ਹੇ ਵਿਚਾਰ ਰੱਖਣ ਲਈ ਹੱਥ ਦੀ ਸ਼ੁਰੂਆਤ ਕੀਤੀ ਸੀ। ਅਸੀਂ ਜਾਣਨਾ ਚਾਹੁੰਦੇ ਹਾਂ ਕਿ ਉਹਨਾਂ ਵਿਚਾਰਾਂ ਬਾਰੇ ਤੁਹਾਡੀ ਕੀ ਰਾਇ ਹੈ ਜਿਸ ਨੂੰ ਕਮਿਊਨਿਟੀ ਓਪਨ ਸਪੇਸ ਮਾਹਰ ਪੈਨਲ ਅਤੇ ਤੁਹਾਡੇ ਨਵੇਂ ਵਿਚਾਰਾਂ ਲਈ ਤਿਆਰ ਕੀਤਾ ਗਿਆ ਹੈ ਕਿ ਅਸੀਂ ਰੇਲ ਕੋਰੀਡੋਰ ਨੂੰ ਕਿਸ ਤਰ੍ਹਾਂ ਸੋਹਣਾ ਬਣਾ ਸਕਦੇ ਹਨ ਅਤੇ ਸਥਾਨਕ ਵਸਨੀਕਾਂ ਦੇ ਵਾਤਾਵਰਨ ਨੂੰ ਸੁਰੱਖਿਅਤ ਕਰ ਸਕਦੇ ਹਨ।


ਅਸੀਂ ਭਾਈਚਾਰੇ ਤੋਂ ਮੁੱਖ ਇਲਾਕਿਆਂ, ਵਿੱਚ ਆਉਟਡੋਰ ਆਰਟ ਗੈਲਰੀ ਬਣਾਉਣ ਲਈ ਮਜਬੂਤ ਖੰਭਿਆਂ ਦੇ ਸੈਕਸ਼ਨ ਦੀ ਵਰਤੋਂ ਬਾਰੇ ਆਪਣੇ ਫੀਡਬੈਕ ਦੇਣ ਲਈ ਕਿਹਾ ਹੈ ਜੋ ਹਰ ਸਥਾਨਕ ਖੇਤਰ ਦੇ ਇਤਿਹਾਸ ਅਤੇ ਸ਼ਖਸੀਅਤ ਨੂੰ ਦਰਸਾਉਂਦੇ ਹਨ।



105
ਚਰਚਾ ਫੋਰਮ
ਟਿੱਪਣੀਆਂ




13,800
ਵਾਰ ਦੇਖੇ ਗਏ



ਰਾਏ ਦੇਣ ਵਾਲੀ
ਹੱਥ ਤੇ
110
ਰਾਇਆਂ

*31 ਜਨਵਰੀ 2017 ਤਕ



84%

ਸਹਾਇਕ ਖੰਭਿਆਂ ਦਾ
ਇਸਤੇਮਾਲ ਆਉਟਡੋਰ
ਆਰਟ ਗੈਲਰੀ ਬਣਾਉਣ
ਲਈ ਕੀਤਾ ਗਿਆ

ਇਸ ਪ੍ਰੋਜੈਕਟ ਦੇ ਤਹਿਤ ਲਾਈਨ ਪਾਰਕਲੈਂਡ ਵਿੱਚ ਹਜ਼ਾਰਾਂ ਨਵੇਂ ਪੌਦੇ ਲਗਾਏ ਜਾਣਗੇ। ਜਨਵਰੀ 2017 ਦੇ ਅੰਤ ਵਿੱਚ ਅਸੀਂ ਖੁੱਲ੍ਹੇ ਸਪੇਸ ਵਿਚਾਰ ਹੱਥ ਦੁਆਰਾ ਇਕ ਸਰਵੇ ਵੀ ਜਾਰੀ ਕੀਤਾ ਸੀ ਜਿਸ ਬਾਰੇ ਤੁਹਾਡੇ ਤੋਂ ਇਸ ਪੌਦੇ ਲਗਾਉਣ ਬਾਰੇ ਆਪਣੇ ਫੀਡਬੈਕ ਦੇਣ ਲਈ ਕਿਹਾ ਗਿਆ ਸੀ।

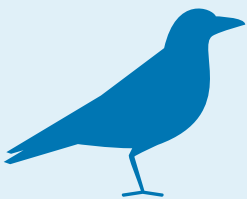


ਕਲਾਕਾਰ ਦਾ ਪ੍ਰਭਾਵ - ਖੁਲ੍ਹਾ ਸਥਾਨ



ਮੁੱਖ ਵਿਚਾਰਾਂ ਵਿੱਚ ਸ਼ਾਮਿਲ ਹਨ:

"ਪੈਦਲ ਅਤੇ ਸਾਈਕਲ ਰਸਤੇ ਦੇ ਨਾਲ ਪਾਣੀ ਪੀਣ ਵਾਲੇ ਟਿਕਾਣੇ"
- Noble Park ਵਸਨੀਕ



"ਮੂਲ ਦਰਖਤਾਂ ਨੂੰ ਲਗਾ ਕੇ ਜੰਗਲੀ ਜੀਵ/ਪੰਛੀਆਂ ਨੂੰ ਉਤਸ਼ਾਹਿਤ ਕਰਨਾ" - Carnegie ਵਸਨੀਕ

"ਪਾਰਕਲੈਂਡ ਵਿੱਚ ਫਿਟਨੈਸ ਸਟੇਸ਼ਨ ਸ਼ਾਮਿਲ ਹਨ"
- Murrumbeena ਵਸਨੀਕ



Melbourne ਦੀ ਸਭ ਤੋਂ ਜਿਆਦਾ ਰੁੱਝੀ ਰੇਲ ਲਾਈਨ ਦੀ ਸਮਰੱਥਾ ਨੂੰ ਵਧਾਉਣਾ

Caulfield ਤੋਂ Dandenong Level Crossing Removal Project ਦੇ ਨਵੀਂ High Capacity Metro Trains ਨੂੰ ਸ਼ੁਰੂ ਕਰਨ ਲਈ ਪਾਵਰ ਅਤੇ ਸਿਗਨਲ ਪ੍ਰਕਿਰਿਆ ਨੂੰ ਅੱਪਗ੍ਰੇਡ ਕੀਤਾ ਜਾ ਰਿਹਾ ਹੈ, ਸਟੇਸ਼ਨ ਪਲੇਟਫਾਰਮ ਦੀ ਲੰਬਾਈ ਵਧਾਉਣਾ ਅਤੇ Southern Cross ਅਤੇ ਦੋਨੋ Pakenham ਅਤੇ Cranbourne ਵਿੱਚੋਂ ਸਟੇਸ਼ਨ ਪਲੇਟਫਾਰਮ ਦੀ ਲੰਬਾਈ ਨੂੰ ਵਧਾਉਣਾ।

ਪਹਿਲੀ ਨਵੀਂ High Capacity Metro Trains ਨੂੰ ਨਵੰਬਰ 2018 ਤਕ ਪੂਰਾ ਕੀਤਾ ਜਾਵੇਗਾ, ਜਿਸ ਦੀ ਯਾਤਰੀ ਸੇਵਾ 2019 ਵਿੱਚ ਸ਼ੁਰੂ ਕੀਤੀ ਜਾਵੇਗੀ। 2026 ਵਿੱਚ ਮੈਟ੍ਰੋ ਸੁਰੰਗ ਨੂੰ ਖੋਲ੍ਹਣ ਲਈ ਪੂਰੇ ਫਲੀਟ ਨੂੰ ਚਾਲੂ ਕੀਤਾ ਜਾਵੇਗਾ। ਨਵੀਂ ਟ੍ਰੇਨਾਂ ਮੌਜੂਦਾ ਟ੍ਰੇਨਾਂ ਤੋਂ ਲੰਬੀਆਂ ਹੋਣਗੀਆਂ ਅਤੇ Melbourne ਦੀ ਸਭ ਤੋਂ ਜਿਆਦਾ ਰੁੱਝੀ ਰੇਲ ਲਾਈਨ ਦੀ ਸਮਰੱਥਾ ਨੂੰ ਵਧਾਉਣ ਲਈ ਹੋਰ ਜਿਆਦਾ ਜਗ੍ਹਾ ਹੋਵੇਗੀ।

ਕੰਮ ਦੀ ਸ਼ੁਰੂਆਤ 2016 ਦੇ ਅੰਤ ਵਿੱਚ ਕੀਤੀ ਗਈ ਸੀ, ਅਤੇ 2017 ਅਤੇ 2018 ਤੱਕ ਰੇਲ ਕੋਰੀਡੋਰ ਦੇ ਨਾਲ-ਨਾਲ ਜਾਰੀ ਰਹੇਗੀ।

ਅਸੀਂ ਤੁਹਾਡੇ ਸਥਾਨਕ ਭਾਈਚਾਰੇ ਵਿੱਚ ਜਾਂ ਤੁਹਾਡੇ ਸਥਾਨਕ ਭਾਈਚਾਰੇ ਦੇ ਆਲੇ-ਦੁਆਲੇ ਪ੍ਰੋਗਰਾਮ ਕੀਤੇ ਹਨ ਜਿਸ ਵਿੱਚ ਇਹ ਸ਼ਾਮਿਲ ਹਨ: ਸਿਟੀ ਆਫ Greater Dandenong Australia Day ਫੈਸਟੀਵਲ, Clayton Street Festival ਅਤੇ Carnegie Lunar New Year ਸਮਾਰੋਹ, ਦੀ ਗੱਲ ਸੁਣੀ ਹੈ ਜੇ ਤੁਹਾਡੇ ਲਈ ਨਵੇਂ ਖੁਲ੍ਹੇ ਸਥਾਨ ਵਜੋਂ ਮਹੱਤਵਪੂਰਨ ਹੈ। ਇਹ ਫੀਡਬੈਕ ਸਪੇਸ ਡਿਜ਼ਾਇਨ ਤਿਆਰ ਕਰਨ ਵਿੱਚ ਮਦਦ ਕਰੇਗੀ ਅਤੇ ਸਾਡੇ ਨਿਰਣੇ ਬਾਰੇ ਵੀ ਸੂਚਨਾ ਮਿਲ ਜਾਵੇਗੀ।

ਖੁਲ੍ਹੇ ਸਥਾਨ ਬਾਰੇ ਹੋਰ ਜਿਆਦਾ ਜਾਣਕਾਰੀ ਲਈ your.levelcrossings.vic.gov.au 'ਤੇ ਜਾਓ।

ਨਿਰਮਾਣ ਦੇ ਅਹਿਮ ਮੀਲ-ਪੱਥਰ

ਅਪ੍ਰੈਲ 2016

Caulfield ਤੋਂ Dandenong ਲੈਵਲ ਕਰਾਸਿੰਗ ਹਟਾਉਣ ਲਈ ਠੇਕਾ ਸੌਂਪਿਆ ਗਿਆ

ਅਗਸਤ 2016

ਮੁੱਖ ਨਿਰਮਾਣ ਸ਼ੁਰੂ ਹੋਇਆ

ਅਕਤੂਬਰ 2016

ਪਾਈਲਿੰਗ ਖੜ੍ਹੇ ਕਰਨ ਦਾ ਕੰਮ ਸ਼ੁਰੂ ਹੋਇਆ

ਜਨਵਰੀ 2017

ਪਹਿਲੇ ਖੰਡੇ ਦੀ Carnegie ਅਤੇ Hughesdale ਵਿੱਚ ਸਥਾਪਨਾ ਕੀਤੀ ਗਈ

ਗੈਂਟਰੀ ਕ੍ਰੈਨ Melbourne ਵਿੱਚ ਪਹੁੰਚੀ

ਫਰਵਰੀ / ਮਾਰਚ 2017

Clayton ਅਤੇ Noble Park ਵਿੱਚ ਪਹਿਲੇ ਖੰਡੇ ਦੀ ਸਥਾਪਨਾ

Clayton ਅਤੇ Noble Park ਵਿੱਚ ਸਪੋਰਟ ਖੰਡਿਆਂ ਉਪਰ ਬੀਮਾਂ ਅਤੇ ਢੇਕ ਸੈਂਗਮੈਂਟ ਚੁੱਕ ਕੇ ਰੱਖਣ ਲਈ ਕਰੇਨ ਵੱਲੋਂ ਕੰਮ ਸ਼ੁਰੂ

ਅਪ੍ਰੈਲ / ਮਈ 2017

Grange Road ਅਤੇ Poath Road ਵਿੱਚ ਕੈਰੀਅਰ ਸਿਸਟਮ ਦਾ ਕੰਮ ਜਾਰੀ ਹੈ - ਪਹਿਲੇ ਪੁਲ ਦੇ ਸਪੈਨ ਦੀ ਸਥਾਪਨਾ ਕੀਤੀ ਗਈ

Carnegie, Murrumbeena ਅਤੇ Hughesdale ਵਿੱਚ ਪਾਈਲਿੰਗ ਦਾ ਕੰਮ ਪੂਰਾ

2017 ਦੇ ਅਖੀਰ ਵਿੱਚ

ਟ੍ਰੈਕ ਸਿਗਨਲ ਦੀ ਸਥਾਪਨਾ

2018

ਖੁਲ੍ਹੀ ਜਗ੍ਹਾ ਦੀ ਲੈਂਡਸਕੇਪਿੰਗ ਪੂਰੀ

Carnegie, Murrumbeena, Hughesdale, Clayton ਅਤੇ Noble Park ਵਿੱਚ ਨਵੇਂ ਸਟੇਸ਼ਨ ਖੁੱਲ੍ਹਣੇ

ਉੱਚੇ ਚੁੱਕੇ ਢਾਂਚੇ 'ਤੇ ਰੇਲ ਲਾਈਨ ਚਾਲੂ

ਬਾਈਸਾਈਕਲ ਅਤੇ ਪੈਦਲ ਯਾਤਰੀ ਰਸਤਾ ਪੂਰਾ

ਸਾਰੀਆਂ ਲੈਵਲ ਕਰਾਸਿੰਗਾਂ ਹਟਾ ਦਿੱਤੀਆਂ ਗਈਆਂ।

ਲੈਵਲ ਕਰਾਸਿੰਗਾਂ ਹਟਾ ਦਿੱਤੀਆਂ ਗਈਆਂ।



ਸਥਾਨਕ ਦੁਕਾਨਦਾਰੀ ਅਤੇ ਸਾਡੇ ਟ੍ਰੇਡਰਾਂ ਦੀ ਮਦਦ ਕਰੋ

ਪ੍ਰੋਜੈਕਟ ਟੀਮ, ਸਥਾਨਕ ਟ੍ਰੇਡਰਾਂ ਨਾਲ ਮਿਲ ਕੇ ਨਿਰਮਾਣ ਦੇ ਅਸਰ ਨੂੰ ਘੱਟ-ਘੱਟ ਕਰਨ ਲਈ ਕੰਮ ਕਰ ਰਹੀ ਹੈ ਜਿੱਥੇ ਅਸੀਂ ਇਹ ਯਕੀਨੀ ਬਣਾ ਸਕਦੇ ਹਨ ਕਿ ਦੁਕਾਨਾਂ ਹਰ ਸਮੇਂ ਖੁੱਲ੍ਹ ਸਕਦੀਆਂ ਹਨ।

ਅਸੀਂ ਖੇਤਰ ਵਿੱਚ ਵਪਾਰ ਦੇ ਵਿਕਾਸ ਲਈ ਕੰਮ ਕਰ ਰਹੇ ਹਾਂ ਅਤੇ ਛੁੱਟੀ ਦੇ ਦੌਰਾਨ, ਅਸੀਂ ਕੁਝ ਮੌਜੂਦਾ ਮਸਤੀ ਕਰ ਸਕਦੇ ਹਨ ਅਤੇ ਆਪਣੀ ਮਦਦ ਨੂੰ ਵੀ ਦਿਖਾਉਣ ਦਾ ਮੌਕਾ ਦੇ ਸਕਦੇ ਹਾਂ।

Elf on a shelf

ਕ੍ਰਿਸਮਸ ਦੇ ਦੌਰਾਨ ਬਾਰੂ ਤੋਂ ਵੀ ਜਿਆਦਾ ਦਿਨਾਂ ਤੱਕ, ਪ੍ਰੋਜੈਕਟ ਟੀਮ ਨੇ ਹਰ ਸ਼ਾਪਿੰਗ ਖੇਤਰ ਵਿੱਚ ਵਪਾਰੀਆਂ ਅਤੇ ਸਥਾਨਕ ਲੋਕਾਂ ਨਾਲ ਇੱਕ 'Elf on the Shelf' ਮੁਕਾਬਲੇ ਦਾ ਆਯੋਜਨ ਵੀ ਕੀਤਾ ਸੀ। ਹਰ ਸਵੇਰ ਨੂੰ, ਸੰਤਾ ਦੇ ਹੈਲਪਰ ਛੋਟੇ ਜਿਹੇ ਖਿਡੌਣੇ ਨੂੰ ਨਵੀਂ ਦੁਕਾਨ ਵਿੱਚ ਲੈ ਜਾਂਦੇ ਸਨ ਅਤੇ ਸ਼ੇਲ ਮੀਡੀਆ 'ਤੇ ਉਸ ਸਥਾਨ ਬਾਰੇ ਸੰਕੇਤ ਦਿੰਦੇ ਸੀ। ਭਾਈਚਾਰੇ ਦੇ ਜਿਸ ਮੈਂਬਰ ਨੇ ਵੀ ਫੇਸਬੁੱਕ ਤੇ ਸਹੀ ਜਵਾਬ ਦਿੱਤਾ, ਨੂੰ 50 ਡਾਲਰ ਦਾ ਵਾਉਚਰ ਜਿੱਤਣ ਲਈ ਡਰਾਅ ਕੀਤਾ ਗਿਆ ਸੀ। ਅਸੀਂ ਹਿੱਸਾ ਲੈਣ ਲਈ 50 ਡਾਲਰ ਦਾ ਇਨਾਮ ਵੀ ਦਿੱਤਾ ਸੀ ਅਤੇ ਸ਼ੇਲ ਮੀਡੀਆ ਦੇ ਚੈਨਲ 'ਤੇ ਪ੍ਰਮੋਸ਼ਨ ਕੀਤਾ ਸੀ।

ਸੰਤਾ ਸ਼ਾਪਸ ਲੋਕਲ

ਸੰਤਾ ਅਤੇ ਉਸ ਦੀ Elf, 'ਵਿੰਕਲਸ', ਨੇ Caulfield ਤੋਂ Dandenong Level Crossing Removal Project ਤੱਕ Caulfield ਤੋਂ Westall ਰੇਲ ਰੁਕਾਵਟ ਦੇ ਦੌਰਾਨ ਲੋਕਾਂ ਦਾ ਦਿਲ ਬਹਿਲਾਇਆ ਤੇ ਉਨ੍ਹਾਂ ਨੂੰ ਹੈਰਾਨ ਕੀਤਾ ਸੀ।

ਸੰਤਾ ਅਤੇ ਉਸ ਦੇ Elf ਖਿਡੌਣੇ ਅਤੇ ਮੈਗਜ਼ੀਨ (ਸਾਰੇ ਸਥਾਨਕ ਟ੍ਰੇਡਰਾਂ ਤੋਂ ਲਏ ਗਏ) ਮਸਤ ਗਾਹਕਾਂ ਨੂੰ ਦਿੱਤੇ ਗਏ ਸਨ ਜੋ ਬੱਸ ਵਿੱਚ ਯਾਤਰਾ ਕਰ ਰਹੇ ਸਨ ਅਤੇ Caulfield Station 'ਤੇ ਉਡੀਕ ਕਰ ਰਹੇ ਸਨ। ਇਹ ਗਾਹਕਾਂ ਨੂੰ ਧੀਰਜ ਰੱਖਣ ਅਤੇ ਨਾਲ ਹੀ ਟ੍ਰੇਡਰਾਂ ਦੀ ਮਦਦ ਵਾਸਤੇ ਧੰਨਵਾਦ ਦੇਣ ਦਾ ਸਭ ਤੋਂ ਵਧੀਆ ਤਰੀਕਾ ਵੀ ਸੀ।